

# WROOM

KARTING, EMOZIONE E PASSIONE

**SPECIALE**  
REGOLAMENTI NAZIONALI 2009

**PROVA IN PISTA**  
TEST CARBURATORI TRYTON

**GARAGE**  
LA POSIZIONE DI GUIDA

**FACTORY**  
ROBO... KART ALLA WILD KART


**PRIMO PIANO**  
ALESSANDRO BRESSAN

# FUTURO POSSIBILE

ALESSANDRO MANNOZZI,  
UNA FIGURA EMBLEMATICA DEL  
NOSTRO VIVAIO. CONQUISTA  
IL TRICOLORE DELLA 100  
JUNIOR. UN TRAGUARDO  
RAGGIUNTO CON DEDIZIONE,  
CAPACITÀ E TANTO SACRIFICIO.  
VIRTÙ INDISPENSABILI PER  
VINCERE ANCHE NEL KARTING.







# ROBO... KART

di Marco Natoli

*Ormai è assodato. Per vincere le sfide, restare ed espandersi sul mercato e magari aumentare il fatturato, non si può più improvvisare. Occorre pianificare, investire e sviluppare nuove idee. È quanto ha fatto negli ultimi 2 anni la Wild kart, sulla ribalta per l'accessoristica di alto livello ma anche per i validi telai.*





**WILD KART**  
Via Madonna Nera, 2  
31030 Borso del Grappa  
(TV) tel. +39 423542374  
+39 423542371  
email: info@wildkart.it



## AZIENDA

La visita all'azienda veneta, sviluppata su circa 2500 m<sup>2</sup>, è una piacevole occasione per incontrare nuovamente, a distanza di circa 24 mesi, i fratelli Stefano e Filippo Pozza, personaggi un po' defilati rispetto alle grandi kermesse, ma di "sostanza", impegnati a tempo pieno nella realizzazione di una vasta gamma di prodotti karting e non solo.

L'attività è iniziata da non molti anni. Era il 2001 quando i dinamici Pozza iniziarono a produrre una pregevole gamma di accessori, cominciando con portacorona, portadisco e barre di sterzo, per estendersi ben presto a tutti i componenti della telaistica, senza tralasciare gli attrezzi specifici per lo smontaggio e la manutenzione del motore.

E proprio per industrializzare questo prodotto sono stati effettuati notevoli investimenti, tra i quali una nuova piegatubi e un modernissimo robot di saldatura.

Tra le linee guida c'è la filosofia del "customer care", cura e soddisfazione del singolo cliente, per raggiungere la quale sono state investite molte risorse per un elevato livello qualitativo, ma anche per sviluppare una vastissima gamma (anche per quanto riguarda i colori). Recepire ogni input dal mercato, anche per mezzo di una rete vendita selezionata, e mettersi subito al lavoro per alleviare fatica ed inconvenienti ed incrementare la soddisfazione del cliente.

## TELAIO INDUSTRIALIZZATO

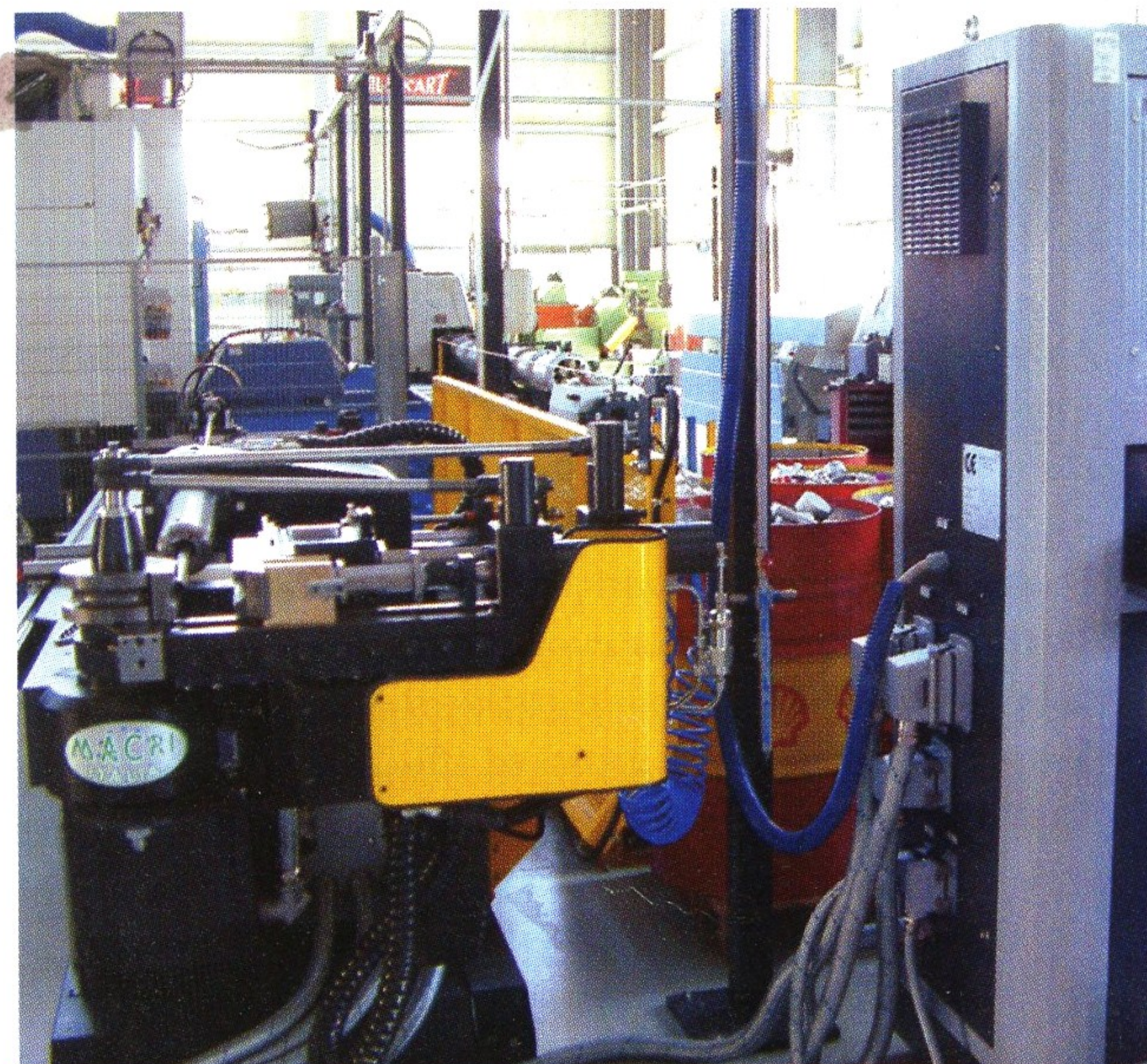
Uno dei punti cardine del nuovo corso

(della comunque breve ma intensa storia della Wild) è l'industrializzazione del telaio, vale a dire la riorganizzazione della linea produttiva per una produzione maggiore in termini di quantità e ancora migliore sotto l'aspetto qualitativo.

Ci si è rivolti quindi al meglio che la tecnologia mette a disposizione. Il taglio dei tratti di tubo è effettuato al laser, per ora presso una ditta esterna, ma con un gas che non altera le caratteristiche meccaniche del metallo. Le sgoature del metallo sono praticamente perfette.

Un gioiellino appena arrivato è la nuova piegatrice a 7 assi automatizzata della Macri Italia, particolarmente attenta al settore del kart. Riesce a creare con rapidità e precisione qualunque forma, come doppie curve a doppio raggio. A video, dotato di touch screen per la movimentazione della figura, si vede (e si può ruotare) il pezzo che sta per essere formato, nel vero senso della parola, in quanto sarà sottoposto alla deformazione plastica definitiva secondo il disegno proveniente dall'ufficio tecnico. Si possono impostare o visualizzare tutti i parametri di lavorazione, come velocità di piegatura, allungamenti, elasticità, per adattare il processo alle caratteristiche meccaniche del materiale del tubo e non stressarlo. La macchina è in grado di valutare alcuni parametri, come la resistenza o gli allungamenti percentuali e regolare la velocità di piega.

Alla fine della piegatura si controlla ogni pezzo in un'apposita dima, lasciando una minima tolleranza di 0,5 mm, perché non



La nuova piegatubi della Macri Italia gestisce e fornisce una notevole messe di dati per non stressare il materiale

Il tubo anteriore tagliato e piegato viene verificato in questa dima. Ristretta la tolleranza ammessa di 0,5 mm

